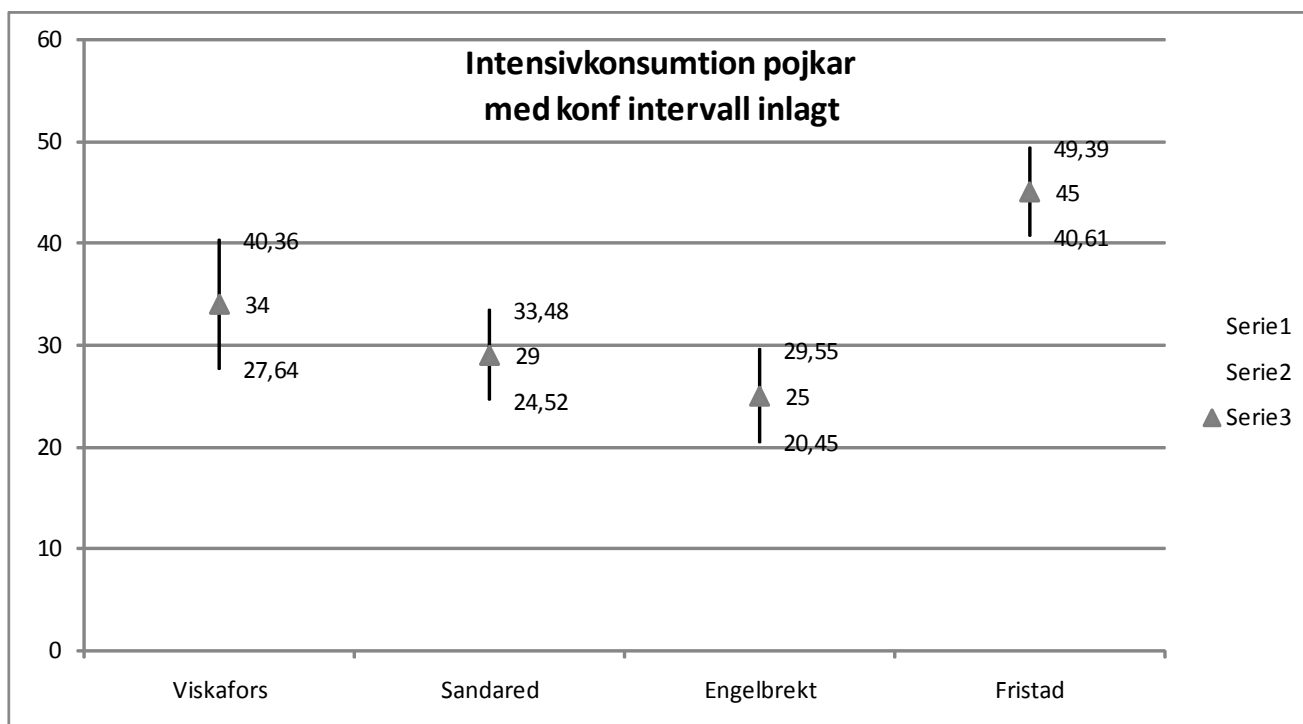


# Konfidensintervallets betydelse -när man jämför



Konfidensintervallet är ett tal som anger graden av osäkerhet på ett mätvärde som man fått.

När man gör en urvalsundersökning - och skolundersökningar tycker jag skall betraktas som urvalsundersökningar, med stora urval i och för sig - så får man ett skattat värde.

Konfidensintervallet visar med 95 % sannolikhet inom vilka gränser runt det skattade värdet det sanna värdet ligger, om man kunnat tillfråga alla i gruppen man vänder sig till. Vid små urval blir konfidensintervallet större än vid stora tal.

## Exempel

Vid ett urval på 3000 och andelen 38 procent är konfidensintervallet 1,4 procent, medan det i urvalet 68 är 4,5 procent om man bestämmer populationen till 82.

Figuren ovan visar värdet (triangeln) samt högsta och lägsta värde inom konfidensintervallet.

Urvalen är små här, konfidensintervallet inom parentes - Viskafors 38 (12,72), Sandared 68 (8,96), Engelbrekt 57 (9,1) och Fristad 84 (8,78)

Vi ser då att att Fristadskolan ligger över både Sandared och Engelbrekt, men tangerar Viskafors.

Alltså även om man tar hänsyn till mätfelet, så utmärker sig Fristad, men bara i förhållande till två skolor, i förhållande till Viskafors så tangerar konfidensintervallen varann.