

Drogvaneundersökning Södra Älvsborg årskurs 9

Bollebygd Svenljunga

Borås Tranemo

Herrljunga Ulricehamn

Lerum Vårgårda

Mark



i samverkan med kommunerna

2006

Drogvaneundersökning åk 9 2006

Innehåll

BAKGRUND	3
<i>Läsanvisning</i>	<i>3</i>
METOD	3
<i>Bortfall och metodproblem</i>	<i>4</i>
RESULTAT	5
TOBAK.....	5
<i>Röker du?</i>	<i>5</i>
<i>Snusar du?</i>	<i>6</i>
<i>Hur får du vanligen tag på cigaretter?,</i>	<i>7</i>
ALKOHOL	7
<i>Alkoholkonsument (definition se s.21)</i>	<i>7</i>
<i>Druckit alkohol senaste 12 månaderna</i>	<i>8</i>
<i>Intensivkonsumtion (definition s.21).....</i>	<i>8</i>
<i>Intensivkonsumtion 1 g mån eller oftare.....</i>	<i>8</i>
<i>Problem i samband med alkoholkonsumtion</i>	<i>9</i>
<i>Var får ungdomarna tag på alkohol?</i>	<i>10</i>
<i>Bjuden av föräldrar?.....</i>	<i>11</i>
<i>Hur får ungdomar tag på illegal alkohol?.....</i>	<i>12</i>
NARKOTIKA	12
<i>Någon gång provat narkotika</i>	<i>12</i>
SNIFFNING	13
<i>Sniffat senaste 12 månaderna</i>	<i>13</i>
TRIVSEL I SKOLAN.....	13
SKOLK	14
<i>Skolkar en gång i månaden eller oftare.....</i>	<i>15</i>
SPEL	16
<i>Internetspel</i>	<i>16</i>
<i>Lotteri etc.....</i>	<i>16</i>
SOCIAL MILJÖ.....	18
DEFINITIONER.....	19
ATT DISKUTERA.....	19
<i>Allmänt.....</i>	<i>19</i>
<i>Tobak</i>	<i>20</i>
<i>Alkohol.....</i>	<i>20</i>

Bakgrund

Som ett led i arbetet med att minska drog- och alkoholmissbruket bland unga i enlighet med målområde 11, Nationella Mål för folkhälsan beslöt Hälso- och sjukvårdsnämnd 6 och Hälso- och sjukvårdsnämnd 8 år samt samtliga kommuner i Södra Älvsborg, med undantag av Alingsås kommun, att under 2006 genomföra en gemensam totalundersökning av ungdomar i högstadiets årskurs 9 och deras alkohol- och drogvänor.

Syftet var att få jämförbara data mellan kommunerna och riket i stort samt, på några års sikt, ett mått på effekterna av det drog- och alkoholpreventiva arbetet som bedrivs i Södra Älvsborg. Enkätundersökningen har genomförts i samarbete med Centralförbundet för alkohol- och narkotikaupplysning, CAN. För rapport-skrivning och analys av materialet har Per Blanck Utveckling AB svarat.

Läsanvisning

Definitioner har samlats i ett avsnitt i slutet av rapporten för att göra den löpande texten mera lättläst. Samtliga jämförelsetal avser CAN:s undersökning år 2006 formulär B om inte annat anges.

Formulär B introducerades i undersökningen 2006 och innehåller bland annat frågor som belyser skydds- och riskfaktorer för hur hälsa och vanor utvecklas hos ungdomar. CAN har avsikten att använda detta formulär i kommande riksundersökningar.

Med kategorin ”alla kommuner”, avses i den här rapporten samtliga kommuner som medverkat i undersökningen.

Variationen mellan resultat för olika kommuner är genomgående ganska små, speciellt i förhållande till det mål de flesta kommuner har inom detta område; ingen tobaksrökning och ingen alkohol-konsumtion bland ungdomar under 18 år.

Jämförelser mellan kommuner kan vara vanskliga eftersom bortfallet varierar, materialen från olika kommuner är olika stora, men oftast små, samt att den skenbara skillnaden vid en statistisk analys ofta skulle visa sig ligga inom felmarginalen.

Metod

I anslutning till den undersökning som CAN gör varje år på ett riksrepresentativt urval av klasser årskurs 9 i Sverige har de utfört en totalundersökning bland 160 klasser i kommunerna Bollebygd, Borås, Herrljunga, Lerum, Mark, Svenljunga, Tranemo, Ulricehamn och Vårgårda. Undersökningen genomfördes i mars år 2006 under vecka 12 och 13.

I undersökningen har CAN använt sitt standardformulär i utformning B. De flesta av formulärets frågor har använts under en

Drogvaneundersökning åk 9 2006

mycket lång serie av år och är väl beprövade. Några nya frågor har introducerats i undersökningen i och med detta formulär.

I oktober månad levererade CAN en datafil med materialet för lokal bearbetning. Bearbetning, sammanställning och analys för denna rapport har utförts av Per Blanck Utveckling AB.

Bortfall och metodproblem

Av 160 klasser deltog 147, bortfallet i den gruppen har av CAN beräknats till 16 procent. Totalt deltog 2700 elever i undersökningen.

Om man beräknar bortfallet utifrån en jämförelse med det totala elevantalet årskurs 9 i de skolor som medverkat i undersökningen blir bortfallet större, 27 procent. CAN menar att bortfallet där hela klasser inte svarat inte har någon betydelse för undersökningens representativitet, förutsatt att klasser med kända problem inte utesluts från undersökningen.

Tabell 1, Bortfall beräknat på antal elever i aktuella skolor vårterminen 2006

	Antal elever	Antal svar	Bortfall
Bollebygd	121	111	8%
Borås	1402	1029	27%
Herrljunga	156	132	15%
Lerum	593	396	33%
Mark	541	369	32%
Svenljunga	161	110	32%
Tranemo	195	147	25%
Ulricehamn	343	298	13%
Vårgårda	174	108	38%
tot	3686	2700	27%

CAN konstaterar i sitt PM för denna undersökning att:

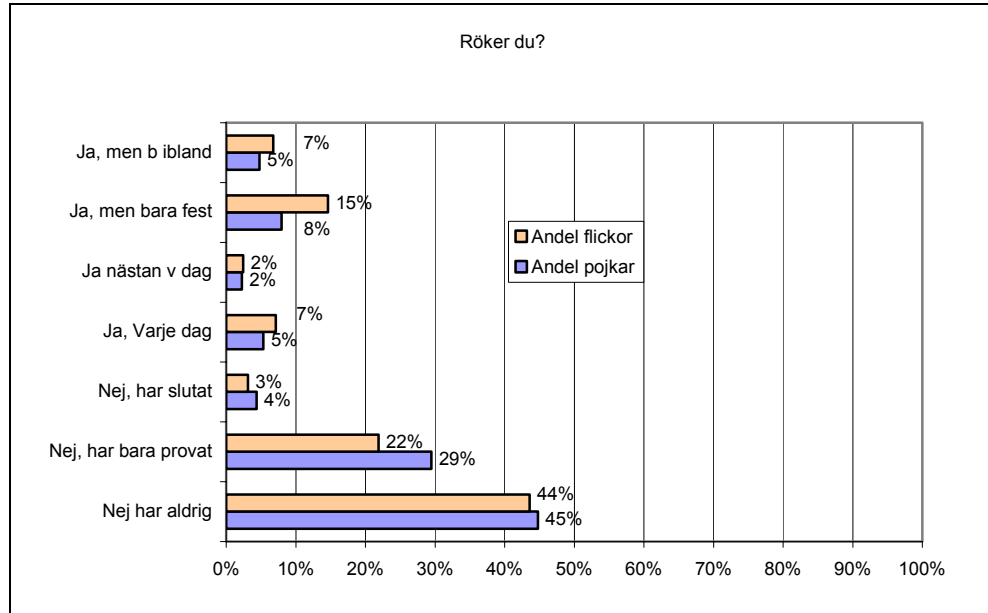
”De representativitets- och tillförlitlighetsproblem som behandlats bör naturligtvis beaktas vid tolkningen av resultaten. En viktig slutsats kan vara att enskilda siffror snarare bör ses som storleksordning på konsumtionen av en viss drog än som ett exakt mått på det verkliga beteendet. Detta talar för att det är mer meningsfullt att jämföra olika grupper med varandra än att dra alltför kategoriska slutsatser utifrån en enskild siffra.

Härtill kan läggas att det finns anledning att anta att felkällorna är ungefär lika stora i denna lokala undersökningen som i CAN:s riksupundersökning (urvalsfelet undantaget).”
(Hvitfeldt, 2006 ”Drogvanor i årskurs 9 Västra Götalandsregionen 2006”)

Resultat

Tobak

Röker du?



Alla kommuner	Röker varje dag	Röker
Flickor	7 %	31 %
Pojkar	5 %	20 %
Riket		
Flickor	6 %	27 %
Pojkar	4 %	19 %

Tabell 2, Röker varje dag (andel i procent)

	Flickor	Pojkar
Bollebygd	10	3
Borås	7	5
Herrljunga	10	3
Lerum	7	6
Mark	5	3
Svenljunga	4	0
Tranemo	13	13
Ulricehamn	6	8
Värgårda	13	4

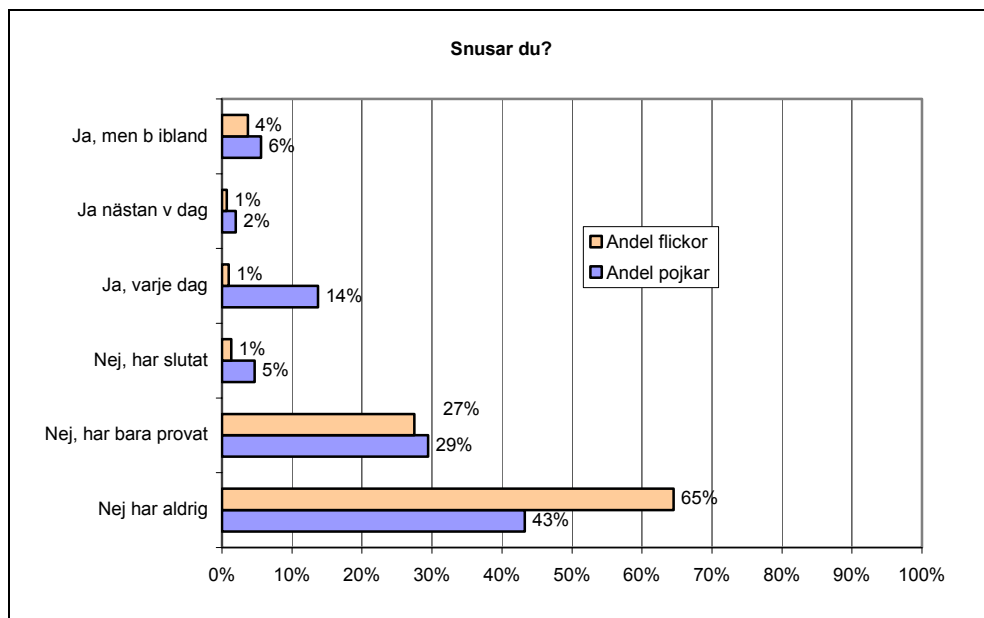
Drogvaneundersökning åk 9 2006

Tabell 3, Röker (andel i procent)

	Flickor	Pojkar
Bollebygd	31	14
Borås	29	18
Herrljunga	39	17
Lerum	29	21
Mark	22	16
Svenljunga	28	25
Tranemo	48	34
Ulricehamn	36	31
Vårgårda	41	13

Både bland pojkar och flickor är andelen rökare i nivå med riket.

Snusar du?



Alla kommuner	Snusar varje dag	Snusar
Flickor	2 %	5 %
Pojkar	16 %	21 %
Riket		
Flickor	2 %	6 %
Pojkar	12 %	19 %

Tabell 4, Snusar (andel i procent)

	Flickor	Pojkar
Bollebygd	4	19
Borås	3	19
Herrljunga	5	17
Lerum	6	24
Mark	7	21
Svenljunga	6	25
Tranemo	9	25
Ulricehamn	5	26
Vårgårda	15	22

Det är en betydligt större andel pojkar än flickor som snusar. Speciellt gäller detta daglig snusning.

Hur får du vanligen tag på cigaretter?,
(andel av dem som röker)

1	Alla kommuner	Riket
Köper själv	45%	46%
Från kompisar	62%	59%
Från föräldrar	8%	6%
Från försälj av smug- gelcig.	6%	--
Från annan person	22%	20%

Föräldrar spelar som synes en liten roll när det gäller att förse ungdomar med cigaretter. Mönstret i hur man får tag i snus är likartat det som gäller för cigaretter. Det finns inga skillnader i anskaffningsmönster mellan riket och alla kommuner.

Alkohol

Alkoholkonsument (definition se s.19)

	Alla kommuner	Riket ²⁾
Flickor	79 %	66 %
Pojkar	74 %	64 %

¹ Flervalsfråga

² Resultat från formulär A, 2006

Drogvaneundersökning åk 9 2006

Fyra av fem av ungdomarna är alkoholkonsumenter enligt CAN:s definition i den här undersökningen. Jämfört med riket som helhet är detta något högre andel.

Druckit alkohol senaste 12 månaderna

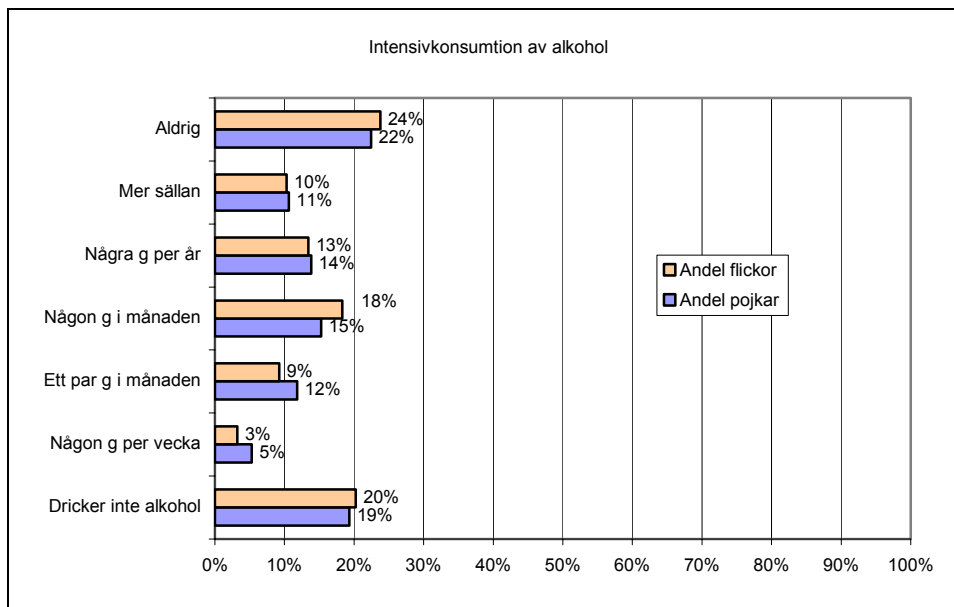
	Alla kommuner	Riket
Flickor	70 %	66 %
Pojkar	67 %	62 %

Tabell 5, Druckit alkohol de senaste 12 månaderna (andel i procent)

	Flickor	Pojkar
Bollebygd	75	63
Borås	69	61
Herrljunga	69	69
Lerum	64	62
Mark	65	66
Svenljunga	65	86
Tranemo	83	86
Ulricehamn	83	77
Vårgårda	79	68

Drygt två tredjedelar av ungdomarna har druckit alkohol senaste 12 månaderna. Det är på samma nivå som riket.

Intensivkonsumtion (definition s.19)



Intensivkonsumtion 1 g mån eller oftare

	Alla kommuner	Riket
Flickor	31 %	27 %
Pojkar	32 %	27 %

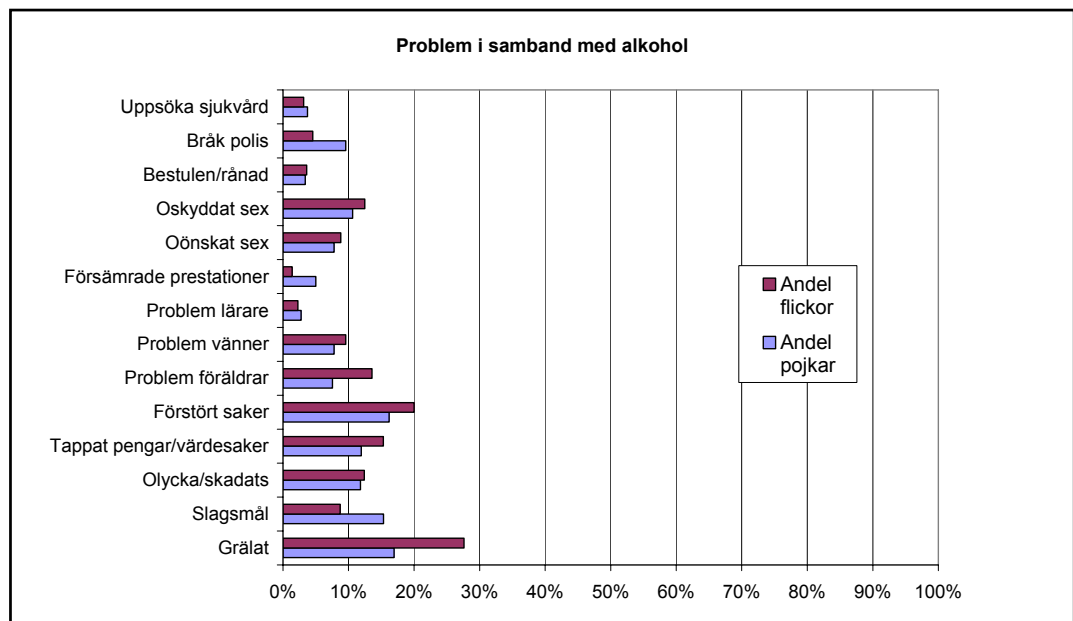
Tabell 6, Intensivkonsumenter (andel i procent)

	Flickor	Pojkar
Bollebygd	29	29
Borås	31	31
Herrljunga	28	23
Lerum	23	30
Mark	26	33
Svenljunga	24	45
Tranemo	48	45
Ulricehamn	40	40
Vårgårda	38	22

Andelen intensivkonsumenter är något högre i det här området jämfört med riket.

Problem i samband med alkoholkonsumtion

Diagrammet avser **alla kommuner**



I CAN:s riksundersökning redovisas ett mycket likartat mönster som det ovan.

Det är ungefär tio procent av ungdomarna som rapporterar att de upplevt problem orsakade av alkohol på vardera av de 14 typerna som fanns i enkäten. Vanligast är att man råkat i gräl och att man förstört saker. Det är genomgående så att det är en högre andel flickor än pojkar som rapporterar problem i samband med alkoholförtäring, utom vad gäller bråk med polis och slagsmål.

Drogvaneundersökning åk 9 2006

Var får ungdomarna tag på alkohol?

På frågan Hur får du vanligen tag på följande drycker fördelar sig svaren så här

alla kommuner:

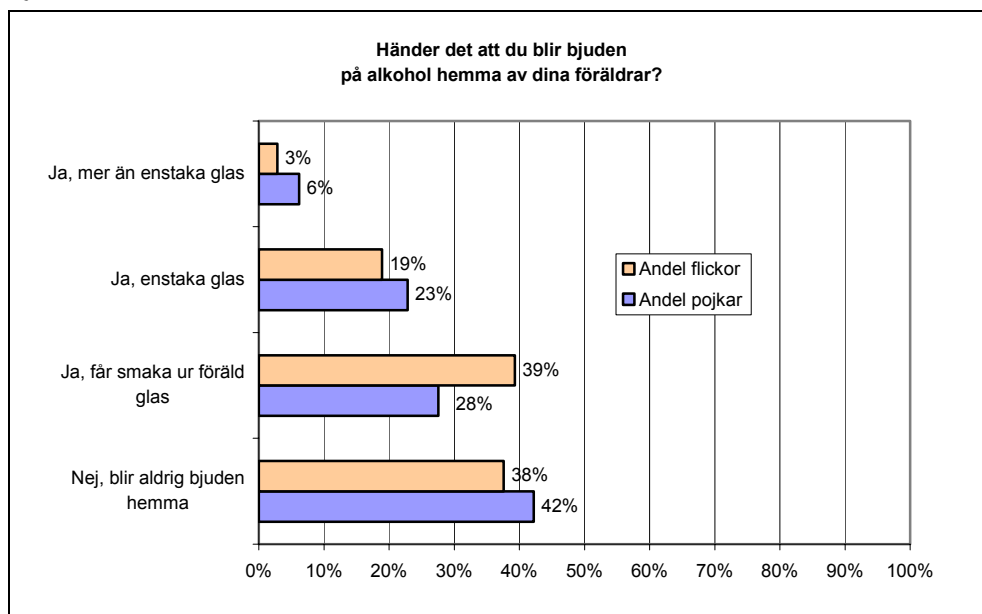
³⁾	Andel folköl cider etc	Andel starköl etc	Andel vin	Andel sprit
Dricker inte	33%	36%	59%	45%
Köper själv i butik/system	4%	1%	1%	1%
Från syskon	5%	5%	2%	3%
Från kompisar eller k syskon	22%	25%	11%	22%
Från egna föräldrar m lov	20%	10%	11%	5%
Från egna föräldrar u lov	3%	3%	4%	5%
Från annan vuxen bjuder	3%	3%	2%	2%
Från annan vuxen köper ut	5%	9%	4%	9%
Restaurang pub..	1%	0%	0%	0%
Handlar själv i grannland	1%	1%	1%	1%
Annat sätt	6%	6%	5%	7%

CAN redovisar sitt resultat för riket uppdelat på pojkar och flickor vilket vi valt att inte göra eftersom talen blir för små när man redovisar på kommunnivå. Tendensen är dock densamma.

Det är framförallt kamrater och deras syskon, samt föräldrar som förser ungdomarna med alkohol. Föräldrarnas betydelse i sammanhanget är förmodligen mindre än kamraternas, vilket resultatet från frågan om föräldrarnas bjudvanor indikerar:

³ Andelarna beräknade på antal avgivna svar, flervalsfråga.

Bjuden av föräldrar?



Blir bjuden på alkohol i eget glas

Alla kommuner	
Flickor	22%
Pojkar	29%

Tabell 7, Bjuden på alkohol i eget glas (andel i procent)

	Flickor	Pojkar
Bollebygd	17	29
Borås	19	25
Herrljunga	18	30
Lerum	22	26
Mark	22	26
Svenljunga	26	61
Tranemo	32	47
Ulricehamn	26	32
Vårgårda	15	23

I de fall som föräldrar bjuder ungdomar på alkohol så verkar det oftast handla om mindre mängder. Nästan hälften av ungdomarna bjuds inte på alkohol alls av sina föräldrar. CAN redovisar inte resultatet på riksnivå av denna fråga i de tabeller vi har tillgång till.

Föräldrars bjudvanor har ett samband med ungdomars alkoholvanor. Vid en jämförelse av samtliga 2 700 svar i den här undersökningen fann vi att andelen intensivkonsumenter är betydligt högre i gruppen som får mer än enstaka glas (69%) eller som får enstaka glas (45%), än för dem som aldrig blir bjudna hemma(24%) och får smaka ur föräldrars glas (26%).

Hur får ungdomar tag på illegal alkohol?

Alla kommuner

4)	Andel smugglad starköl etc	Andel smuggelsprit	Andel hembränt
Dricker inte	53%	66%	79%
Från syskon	3%	2%	2%
Från kompisar el k syskon	20%	15%	8%
Från egna föräldrar m lov	5%	2%	1%
Från egna föräldrar u lov	2%	1%	1%
Från annan vuxen som bjuder	2%	1%	1%
Från annan vuxen som köp ut	8%	6%	2%
Handlar själv i ett grannland	1%	1%	0%
Tillverkar själv	0%	0%	2%
Annat sätt	7%	6%	5%

När det gäller alkohol från utlandet och hembränt ser vi att den största källan också här är kamrater och deras syskon. Här finns också källan ”annan vuxen”.

Narkotika

Någon gång provat narkotika

	Alla kommuner	Riket
Flickor	5%	5%
Pojkar	7%	6%

Tabell 8, Har någon gång provat narkotika (andel i procent)

	Flickor	Pojkar
Bollebygd	3	2
Borås	4	7
Herrljunga	8	6
Lerum	6	15
Mark	5	3
Svenljunga	4	2
Tranemo	3	11
Ulricehamn	7	9
Vårgårda	0	1

Andelen som uppger att de någon gång provat narkotika är den samma i det här området som i riket.

4 Andelarna beräknade på antal avgivna svar, flervalsfråga

Sniffning

Sniffat senaste 12 månaderna

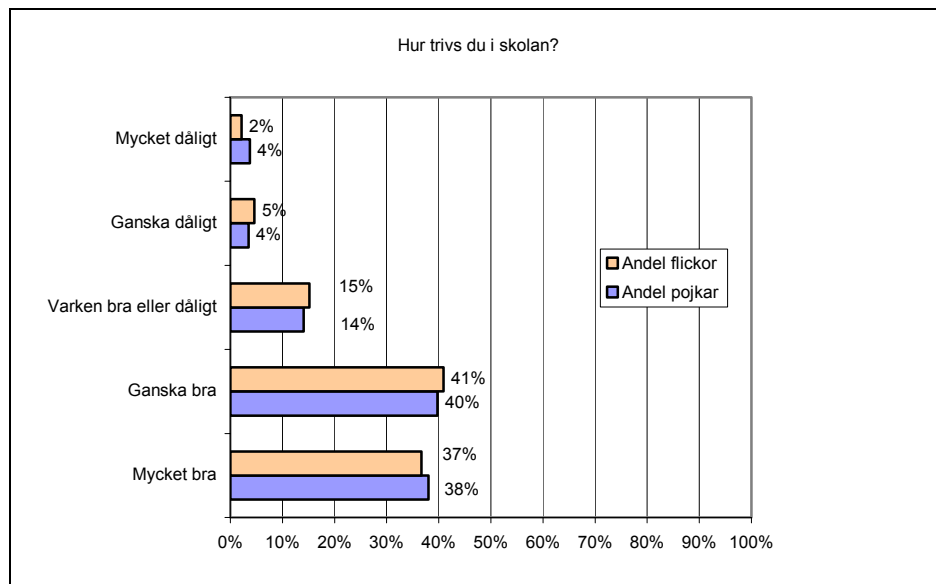
	Alla kommuner	Riket
Flickor	2%	2%
Pojkar	7%	4%

Tabell 9, Har sniffat de senaste 12 månaderna (andel i procent)

	Flickor	Pojkar
Bollebygd	0	0
Borås	2	5
Herrljunga	3	3
Lerum	2	10
Mark	2	4
Svenljunga	2	4
Tranemo	1	6
Ulricehamn	4	5
Vårgårda	0	3

Andelen pojkar som uppger att de sniffat de senaste 12 månaderna är något högre i det här området än i riket.

Trivsel i skolan



Drogvaneundersökning åk 9 2006

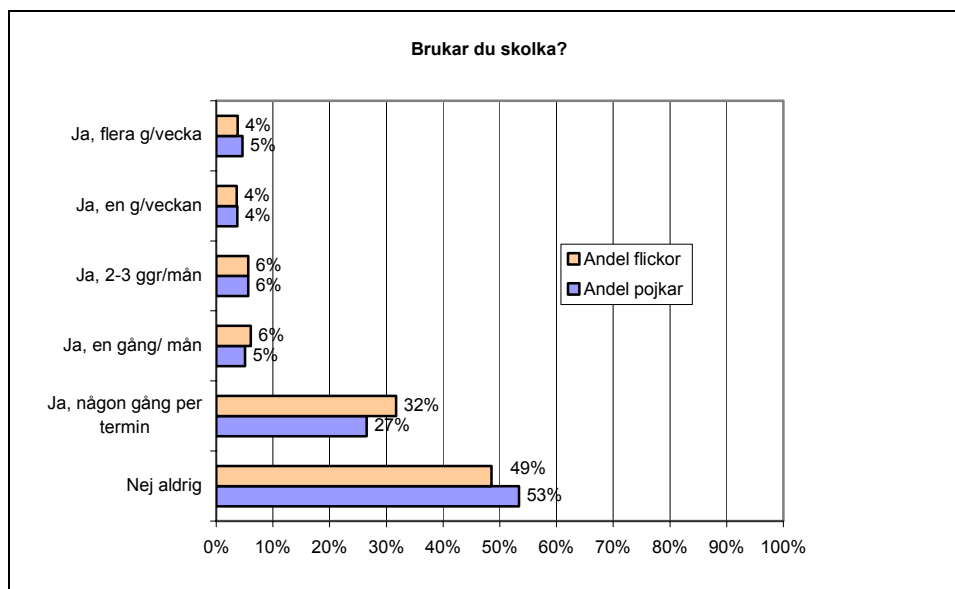
Tabell 10, Trivs bra eller mycket bra i skolan (andel i procent)

	Flickor	Pojkar
Bollebygd	74	83
Borås	76	76
Herrljunga	66	76
Lerum	78	75
Mark	79	79
Svenljunga	85	80
Tranemo	72	93
Ulricehamn	81	84
Vårgårda	79	86

	Riket	
	flickor	pojkar
Mycket dåligt	2%	3%
Ganska dåligt	4%	4%
Varken bra eller dåligt	13%	14%
Ganska bra	43%	40%
Mycket bra	39%	39%

I riket är det 82 procent av flickorna och 79 procent av pojkarna som trivs bra eller mycket bra i skolan. I det är området är andelarna nästan de samma 78 procent för både flickorna och pojkarna.

Skolk



Skolkar en gång i månaden eller oftare

	Alla kommuner	Riket
Flickor	19%	17%
Pojkar	19%	20%

Tabell 11, skolkar en gång i månaden eller oftare (andel i procent)

	Flickor	Pojkar
Bollebygd	19	24
Borås	22	24
Herrljunga	10	7
Lerum	22	19
Mark	15	18
Svenljunga	6	7
Tranemo	18	20
Ulricehamn	17	10
Vårgårda	23	22

Även när det gäller skolk är förhållandena här de samma som i riksundersökningen.

Spel

Internetspel

Tabell 12, internetspel, andel som svarat flera gånger i månaden eller oftare, alla kommuner.

	Andel pojkar	Andel flickor
Poker	10%	2%
Casino	4%	1%
Övriga	13%	3%

Tabell 13, internetspel, andel som svarat flera gånger i månaden eller oftare, riket

	andel pojkar	andel flickor
Poker	10%	1%
Casino	4%	0%
Övriga	15%	2%

Det är framförallt en del av pojkarna som ägnar sig åt Internetspel om pengar.

Lotteri etc

Tabell 14, andra spel, andel som svarat flera gånger i månaden eller oftare.

alla kommuner

	Andel pojkar	Andel flickor
Spelautomater	4%	1%
Lotter	8%	4%
Lotto/tips	9%	1%
Sportspel	7%	1%
Poker	19%	3%
Övriga spel	11%	3%

Tabell 15, andra spel, andel som svarat flera gånger i månaden eller oftare, riket

	Andel pojkar	Andel flickor
Spelautomater	6%	0%
Lotter	8%	4%
Lotto/tips	9%	1%
Sportspel	4%	1%
Poker	17%	2%
Övriga spel	10%	2%

Även när det gäller lotterier, tips och pokerspel är det pojkarna som ägnar sig åt detta i högre utsträckning än flickorna.

Social miljö

En av frågorna innehåller ett antal olika påståenden med anknytning till ungdomarnas sociala miljö.

Tabell 16, Andel som angivit ”stämmer mycket bra” för respektive påstående, alla kommuner.

	Andel pojkar	Andel flickor
Jag vet vilka ordningsregler som gäller på min skola	38%	48%
Mina föräldrar ger beröm när jag gjort något bra	58%	63%
I min skola ställer lärarna höga krav på eleverna	22%	23%
Skolarbetet känns meningslöst för mig	9%	5%
Vi elever får vara med och bestämma över saker som är viktiga för oss på vår skola	10%	9%
Mina föräldrar bestämmer när jag skall vara hemma på kvällen	24%	29%
Jag får beröm av lärare när jag gör något bra	18%	16%
I min familj gör vi ofta saker tillsammans på fritiden	13%	13%
Jag känner att jag får stöd och uppmuntran av mina föräldrar	52%	52%
Vuxna ingriper om någon blir trakasserad eller mobbad i min skola	13%	12%
Skolan berättar för mina föräldrar om jag gjort något bra	8%	7%
Elevernas åsikter tas inte på allvar i min skola	14%	10%
Jag får vara ute så länge jag vill på fredags- och lördagskvällar	17%	10%

Definitioner

Röker	De som anger att de röker från dagligen, nästan dagligen, veckoslut, fest, bara någon gång ibland
Snusar	De som anger att de snusar från dagligen, nästan dagligen, bara ibland
Röker / snusar dagligen	Enbart de som svarar att de röker/snusar varje dag.
Alkoholkonsument	Avser en konsumtion av åtminstone 1 glas öl, 2 cl vin, 2 cl blanddrycker inkl cider eller 2 cl sprit någon gång om året eller mer sällan.
Intensivkonsumtion av alkohol	Den som dricker alkohol motsvarande minst en halv halvflaska sprit(18 cl) eller en hel flaska vin eller fyra stora flaskor cider eller fyra burkar starköl eller sex burkar folköl vid ett och samma tillfälle. Definitionen avser spegla berusningsdrickande.
Intensivkonsument av alkohol	Den som intensivkonsumerar alkohol (se ovan), en gång i månaden eller oftare.

Att diskutera

Allmänt

Den här undersökningen visar att alkohol- och drogbruket bland ungdomarna inte ligger i nivå med de långsiktiga mål som vi har; att ungdomar under 18 år inte skall dricka alkohol, att tobaksbruk bland ungdomar inte skall förekomma. Däremot visar undersökningen också att en majoritet av ungdomarna inte röker, att en något mindre grupp men ändå stor majoritet inte använder alkohol ofta och i stor mängd. Detta är ett budskap som är viktigt för ungdomar och vuxna att få. Risken för att det odlas ett s.k. majori-

Drogvaneundersökning åk 9 2006

tetsmissförstånd, ”jag är annorlunda alla andra dricker ju och är häftiga”, i ungdomsgruppen är stor och detta motverkar våra ansträngningar för att nå målet.

- Hur gör vi för att föra ut detta?

Tobak

Daglig rökning och snusning bland ungdomarna är inte så vanligt, däremot verkar ungdomar använda tobak som en ”festdrog”. Med tanke på hur vanebildande tobak är, är det viktigt att minska också denna användning.

- Vilka tobaksregler har vi i kommunen för olika ungdomsaktiviteter som skolresor, discon, rökning utanför fritidsgård eller idrottshall?

Alkohol

För att motverka alkoholbruk bland ungdomar är frågor som rör tillgänglighet de viktigaste.

- Hur kan vi påverka föräldrar till att inte bjuda på alkohol?
- Hur kan vi påverka ungdomar i 20-årsåldern att inte långa?
- Hur arbetar vi för att motverka den illegala hanteringen av alkohol i vårt lokalsamhälle?